



GÎTE AU BON ACCUEIL - DIGES - PUISAYE-FORTERRE

GÎTE AU BON ACCUEIL - DIGES

Location de vacances pour 12 personnes à Diges -
Puisaye-Forterre



Audrey

☎ 06 26 38 72 26

A Gîte Au bon accueil - Diges : 2, ruelle de la mare, Sauilly 89240 DIGES

B Nos partenaires :





Gîte Au bon accueil - Diges



Maison



12

personnes



4

chambres



200

m²

En famille ou entre amis, venez déconnecter au cœur de la Bourgogne dans cet ancien bar rénové. Chacun trouvera sa place dans cette maison de 200m² : à concocter de bons petits plats dans la grande cuisine, à faire un cocktail au bar, à lire un livre au coin de la cheminée ou encore à s'amuser dans la salle de jeux avec billard et baby foot. Capacité 12 personnes.



Pièces et équipements

<i>Chambres</i>	Chambre(s): 4 Lit(s): 9	dont lit(s) 1 pers.: 6 dont lit(s) 2 pers.: 3
<i>Salle de bains / Salle d'eau</i>	Salle de bains avec douche Sèche serviettes	Sèche cheveux
	Salle(s) d'eau (avec douche): 2	
<i>WC</i>	WC: 2 WC indépendants	
<i>Cuisine</i>	Cuisine Appareil à raclette Combiné congélation Four à micro ondes Réfrigérateur	Cuisine américaine Four Lave vaisselle
<i>Autres pièces</i>	Salon	Séjour
<i>Media</i>	Télévision	
<i>Autres équipements</i>	Matériel de repassage	
<i>Chauffage / AC</i>	Chauffage Climatisation	Cheminée
<i>Exterieur</i>	Cour commune	Salon de jardin
<i>Divers</i>		

Infos sur l'établissement



Communs

Dans maison
Habitation indépendante

Entrée indépendante



Activités



Réseaux



Stationnement

Parking



Services

Location de draps et/ou de linge

Nettoyage / ménage

Option linge de lit et de toilette : 15€/personne. Comprend les lits fait à l'arrivée + une grande et une petite serviette de bain par personne.



Extérieurs

Plan d'eau

Nous mettons à disposition notre terrain avec petit étang qui se trouve à 10 minutes à pied du gîte.

A savoir : conditions de la location

Arrivée A partir de 16h. Remise des clefs en mains propre ou boîte à clefs.

Départ Avant 11h. Remise des clefs dans la boîte à clefs.

Langue(s) parlée(s) Anglais Français

Annulation/Prépaiement/Dépôt de garantie Une caution de 150€ sera demandée à l'arrivée.

Moyens de paiement Chèques bancaires et postaux Espèces Paypal Virement bancaire

Ménage

Draps et Linge de maison Draps et/ou linge compris
En option

Enfants et lits d'appoints Lit bébé

Animaux domestiques Les animaux sont admis.

Tarifs (au 16/02/24)

Gîte Au bon accueil - Diges

Tarifs en €:	Tarif 1 nuit en semaine (L, M, M, J, D)	Tarif 1 nuit en weekend (V ou S)	Tarif 2 nuits weekend (V+S)	Tarif 7 nuits semaine
du 01/01/2024 au 05/01/2025			500€	1400€



Nos partenaires

 Initiation œnologique  Séjour bien-être  Séjour détente pour femmes

descriptif





Initiation œnologique

Mélody vous propose des évasions épicuriennes pour s'imprégner de l'art de vivre Bourguignon. Elle vient directement à vous pour une initiation dégustation sensorielle ou une dégustation en accord mets et vins.



- L'effet terroir des "Climats" vin blanc ou vin rouge
- Les cépages insolites de l'Yonne



DÉGUSTATION EN ACCORD METS ET VINS

Expérience gourmande qui éveillera vos papilles .Comprendre vos perceptions sensorielles pour mieux choisir votre vin avec votre menu. Tout les produits dégustés sont soigneusement sélectionnés au près des producteurs locaux.



Séjour bien-être





Séjour détente pour femmes





Broc and Roll

☎ 03 86 45 54 40
12 Place de la République

4.7 km
📍 TOUCY



C'est entre brocante et musique qu'on vient s'installer à la table de ce joli restaurant. Ici, tout a été chiné ; des tables et des chaises de bistrot y côtoient du mobilier rustique. Ajoutez à cela les musiques rock, pop et jazz en fond sonore, alors le décor sera planté. Chez « Broc and Roll », c'est l'authentique qui prime ! Côté restauration ? On savourera les œufs cocotte, fromages gratinés, salades gourmandes, poissons ou viandes. Les prix sont raisonnables, et si la carte est resserrée c'est qu'on privilégie là les circuits courts.



L'Evidence

☎ 09 86 27 34 99
3 place du Commerce

10.7 km
📍 CHEVANNES



Christelle et Sébastien vous accueillent dans leur établissement chaleureux et accueillant. Plats traditionnels, faits maison, avec des produits frais et locaux en grande majorité. La carte des pizzas garnie en grande partie de produits italiens, vous sera proposée. La vente à emporter vous est proposée sur réservation et sur commande uniquement. Retrouvez l'ensemble de nos menus et cartes sur Google, Facebook et Instagram.



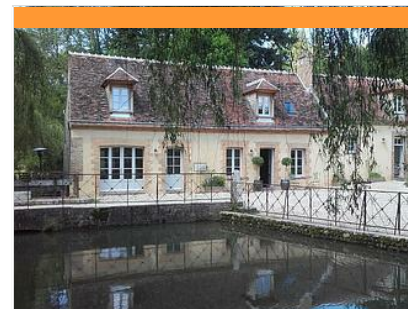
Le Moulin de Vanneau

☎ 03 86 45 59 80
Route de Mézilles
🌐 <http://www.moulin-de-vanneau.fr>

13.3 km
📍 SAINTS-EN-PUISAYE



Une parenthèse dans le temps ! Moulin à eau en fonctionnement. Ferme d'antan vivante. Sentier botanique. Musée et collection d'outils anciens. Au Moulin de Vanneau : convivialité, culture, détente... Mais aussi gastronomie locale. Nous vous accueillons à l'ombre des aulnes, sur une terrasse longeant le bief du moulin ou dans la belle salle de l'auberge nichée dans l'ancien grenier à grains. Vous pourrez déguster les produits de la ferme à travers une cuisine alliant tradition et découverte (fras à la sauge, terrine aux herbes du potager, agneau aux épices rôti au four à bois, clafoutis à la rhubarbe... et jus de pomme, bières ou vins issus de l'agriculture biologique ou biodynamique.



Le Moulin de Corneil

☎ 03 86 45 41 94
3, place Lucien Gaubert
🌐 <https://www.lemoulindecorneil.fr/>

13.9 km
📍 MEZILLES



Installé dans cet ancien moulin, ce restaurant se veut chaleureux et convivial. On apprécie son cadre à l'esprit campagne sobrement souligné par les tomettes au sol, les pierres apparentes et le brun des poutres. Côté cuisine, c'est simple, on se croirait à la maison ! Les produits frais et de saison sont largement employés, travaillés simplement juste de quoi rehausser leurs saveurs. Au menu du midi, on vous laisse saliver devant une tartine de poivrons marinés et chèvre frais, puis sur une papillote de cabillaud et pistou d'olives noires, pour terminer par une délicieuse crème brûlée maison.



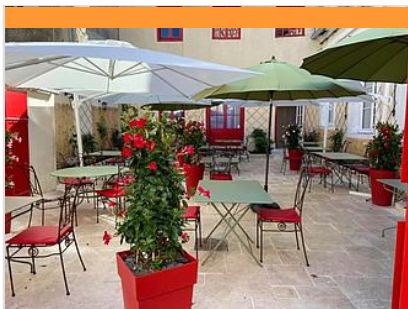
La Pause Gourmande

☎ 03 86 33 98 87
65 bis rue de Paris
🌐 <http://www.lapausegourmande-89.com>

18.0 km
📍 AUXERRE



Restaurant de type traditionnel. Cuisine ouverte. Produits maison. Salon de thé. Ouvert de 9 h à 17 h 30, du mardi au samedi.



Le Maison Fort

☎ 09 73 66 70 52
10 Rue Fourier

🌐 <https://www.lemaisonfort.fr/>

18.1 km
📍 AUXERRE



Dans le quartier de la cathédrale, le restaurant le Maison Fort vous accueille dans un espace chaleureux et intime : une salle de restaurant, un salon privatif et une terrasse close. La cuisine de Cyril est une cuisine maison, savoureuse, confectionnée avec des produits issus de l'agriculture biologique et une volonté de favoriser les circuits courts avec nos producteurs locaux.



Le Pub

3 Rue Camille Desmoulins
☎ 03 86 46 90 89

18.7 km
📍 AUXERRE



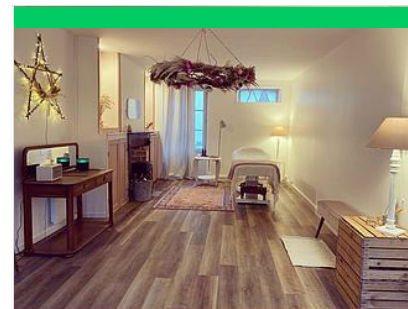
Le Pub vous accueille dans un cadre très sympa où vous pourrez déguster une sélection des meilleurs whiskies écossais ainsi que des rhums de toutes sortes. En plus de sa grande variété de spiritueux, laissez-vous surprendre par les rhums arrangés, longuement vieillis. Au cœur de la ville d'Auxerre, à proximité de l'Yonne, le Pub est une invitation à plonger dans le monde des corsaires même si la façade aux nuances rouges rappelle le pub très british.



La Guinguette de Druyes

☎ 06 10 47 21 44
1 chemin des Sources

20.2 km
📍 DRUYES-LES-BELLES-FONTAINE



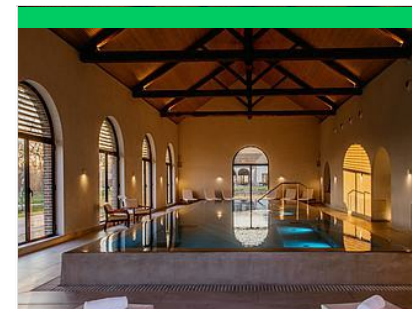
Au fil de l'Ouanne

5 Rue du Château
🌐 <https://www.aufildelouanne.com/>

8.6 km
📍 DRACY



Au fil de l'Ouanne. SOINS et Bien-être. Ouvert à tous (hôtes et locaux) à Dracy près de Toucy en Puisaye... Esthéticienne avec une expérience de + de 20 ans, professeur de yoga, je souhaite avant tout partager mon savoir faire et mes expériences pour vous apporter bien-être et sérénité. Je vous propose des soins visages et corps ainsi que des cours de yoga, dans un espace authentique, exclusivement réservée aux femmes, à Dracy près de Toucy en Bourgogne.



Spa du Domaine du Roncemay

☎ 03 86 73 50 50
Lieu-dit Boisserelle
🌐 <https://roncemay.com/fr/spa.html>

14.0 km
📍 CHASSY



En Bourgogne, le Domaine du Roncemay à Chassy, proche d'Auxerre, vous invite à la relaxation à travers des instants sensoriels. Cinq cabines de soins, une piscine intérieure, hamman, sauna, bains à remous, douches sensorielles, salle de sport et salon de beauté sont tous les espaces auxquels vous aurez accès lors de votre séjour ou pour une journée détente. Eau, pierre, bois et lumière parent ce nouveau temple de bien-être en Bourgogne, favorisant l'évasion par l'esthétique du lieu, créant des émotions sensorielles à fleur de peau. Laissez-vous bercer par le charme du lieu. L'occasion de plonger dans une bulle de douceur et un cocon de bien-être le temps de votre séjour dans l'Yonne. Ce spa rend hommage au patrimoine bourguignon dans sa conception architecturale en forme de lavoir et dans son rapport à l'eau et ses multiples vertus bienfaitantes. D'emblée, l'eau vous invite à plonger



Lac du Bourdon

☎ 03 86 74 10 07
La Calanque

21.8 km
📍 SAINT-FARDEAU



En Puisaye, c'est "the place to be" des activités nautiques de plein air. Le lac du Bourdon offre de nombreuses activités : aviron, voile, pêche, randonnée, loisirs équestres, pédalos... vous en voulez plus ? Alors testez le paddle sur les rives du lac ou le kayak polo pour vous défouler. Le canoë vous permettra aussi de découvrir la faune et la flore protégée en toute discrétion. Envie de piquer une tête ? direction la plage et sa baignade surveillée en juillet-août. Restauration et camping.



Parc Aventure du Bois de la Folie

☎ 03 86 74 70 33#03 86 74 70 33
Route Départementale 185
🌐 <http://www.natureadventure.fr>

23.9 km
📍 TREIGNY-PERREUSE-SAINTE-COMBE



Le Parc du Bois de la Folie : dans un cadre naturel exceptionnel, de multiples activités pour partager des moments inoubliables ! ACCROBRANCHE : 15 parcours de difficultés progressives, répartis sur un bois clos de 8ha. 198 jeux, dont 36 tyroliennes qui vous procureront de réelles sensations, des parcours accrobranche pour les petits comme les plus grands. A partir du 4 ans. EXPLOR' GAME : retrouvez la trace de l'espion disparu dans la forêt, résoudre les énigmes pour combattre les ennemis. Un jeu en plein forêt (à partir de 2 personnes). Les jeunes de 8 à 11 ans doivent jouer avec un adulte. PAINT BALL : alliant stratégie, précision et fair-play, le paint-ball vous offre tous les ingrédients d'une expérience unique et inoubliable. Venez vous mesurer aux autres et à vous-même dans un cadre naturel exceptionnel ! DISC GOLF : Entre le frisbee et le golf, le Disc Golf se joue avec des disques, légèrement plus



La châtaigneraie parlycoise

☎ 03 86 44 15 66

4.5 km
📍



Parcours balisé n°85. Tout au long de ce parcours, vous découvrirez des arbres centenaires et des panneaux pédagogiques abordant plusieurs thèmes relatifs au châtaignier.



Nature et patrimoine de Toucy

☎ 03 86 44 15 66
🌐 <https://www.puisaye-tourisme.fr/prepare>

4.6 km
📍



Parcours balisé N°16 Cette sortie très nature permet de découvrir les chemins paysagers, façonnés par l'homme au cours des siècles. Elle permet, avec quelques beaux points de vue, de découvrir la Puisaye et la ville de Toucy, blottie contre une colline.



Des ruelles pavées de Toucy aux trognes du Bois des Quatre Francs

☎ 03 86 44 15 66
🌐 <https://www.puisaye-tourisme.fr/prepare>

4.6 km
📍



Parcours balisé N° 17. Un sentier qui sent bon la trogne. Cet arbre, emblème des bordures de champs et de bois, qui pendant des années a nourri les animaux ou chauffé les demeures poyaudines présente d'innombrables spécimens tout au long de ce sentier. À l'aller comme au retour, une très belle découverte des rues et ruelles du Vieux Toucy.



Petits et grands étangs de Puisaye

☎ 03 86 45 61 31

📄 <https://www.puisaye-tourisme.fr/prepare>

16.8 km
📍



4

Ce ne sont pas moins de 8 étangs, de forme, de surfaces et de biotopes différents que vous allez découvrir sans compter les mares, ruisseaux que vous croiserez dans ce pays où Colette les a certainement tous admirés et pour certains aimés. Cerise sur le gâteau, vous pourrez pique-niquer au bord de l'un d'eux et piquer une tête dans le réservoir du Bourdon!



Le tour du château fort...sans le quitter des yeux

☎ 03 86 45 61 31

📄 <https://www.puisaye-tourisme.fr/prepare>

20.0 km
📍



5

Château médiéval, viaduc, sources, lavoirs et patrimoine, de quoi se régaler en famille ! Si cela n'est pas suffisant, un petit saut à l'élastique pour faire monter l'adrénaline ? Druyes-les-Belles-Fontaines est classé dans les villages "Cités de caractères de Bourgogne - Franche-Comté"



A la découverte d'Auxerre

☎ 03 86 72 92 00

📄 <https://www.calameo.com/books/00233>

23.8 km
📍



6

Savourez le panorama qui vous est offert depuis les ponts sur l'Yonne et entrez dans cette belle cité labellisée "Ville d'Art et d'Histoire" qui a su préserver un exceptionnel patrimoine architectural. En sillonnant les rues tortueuses et étroites du centre ville, vous apprécierez les maisons à pans de bois, la cathédrale, l'abbaye et les églises qui dominent la rivière.



La Métairie Bruyère - Centre d'Art Graphique

☎ 03 86 74 30 72

La Métairie Bruyère Hameau Le Petit Arran

📄 <http://www.la-metairie.fr>

4.6 km
📍 PARLY



1

Un lieu d'artisanat d'art unique en Europe ! Venez découvrir le monde fascinant d'un atelier d'imprimeur et éditeur d'art : un site unique en son genre mêlant patrimoine, savoir-faire et artistes de renom. Réparti sur huit corps de ferme typiques de la Puisaye, le site regroupe un ensemble d'ateliers, de la typographie manuelle (letterpress) en passant par la taille-douce, la lithographie, la digigraphie et le cartonnage de luxe. Cette complémentarité des métiers d'art en fait un lieu de création unique en Europe. Un espace d'inspiration, d'expérimentation, de réalisation dans de vastes ateliers. De belles presses et une collection exceptionnelle de plusieurs tonnes de caractères de plomb de toutes tailles sont à disposition des artistes. Le centre accueille des milliers d'amateurs d'art et d'artisanat pour des visites guidées des ateliers organisées toute l'année.



La Pyramide du Loup

☎ 09 54 94 64 47

Lieu-dit les Gilats

📄 <https://www.lapyramideduloup.com>

5.1 km
📍 TOUCY



2

Au cœur de la nature, la Pyramide du Loup est une structure écologique qui réserve bien des surprises... Nous partons sur les traces du loup depuis le temps de la préhistoire jusqu'à nos jours. La visite débute en « Terre de Légendes » au sein d'un espace de scénovision, nous découvrons des mises en scène surprenantes avec également le film en animation 3D du « P'tit Louveteau » ! Pour les plus grands, un film documentaire sur le retour du loup est présenté. En descendant par la rampe, des loups sculptés en bois nous scrutent... Nous découvrons ensuite les débuts de la domestication du loup par l'homme au sein d'une grotte préhistorique. Les couloirs aux mille pièges nous font frémir et l'histoire éclate au grand jour ! En arrivant en Terre d'équilibre, destination « la montagne » avec un documentaire sur le retour du loup en France qui nous est présenté. Enfin, le loup se présente à nous en « Terre Sauvage » où il nous



Yves Perelli

La Ferme du Moulin de Vanneau

☎ 03 86 45 59 80

Route de Mézilles

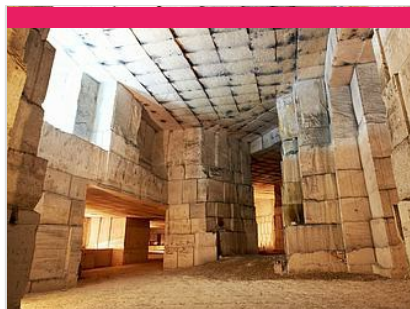
🌐 <http://www.moulin-de-vanneau.fr>

12.9 km

📍 SAINTS-EN-PUISAYE



Envie de passer un moment sympa en famille ? Bienvenue au Moulin Vanneau, une ferme d'antan où oies, chats, poneys ou encore cochons vivent comme au bon vieux temps. Pourquoi ne pas découvrir les lieux lors d'une balade à Poney ou à cheval de trait ? Découvrez ensuite le fonctionnement du moulin à eau toujours en activité. La fabrication de farine n'aura plus de secret pour vous et sentez-vous cette odeur de bon pain chaud ? Avec un peu de chance vous assisterez à la cuisson dans le four à pain. Quant à l'écomusée, il vous transportera au siècle dernier. Pour terminer, partez à la découverte des marais de la vallée du Branlin au travers un sentier de promenade pour découvrir ce site naturel remarquable. Mais ça donne faim tout ça ! Pas de soucis, sur place l'auberge vous permettra de recharger vos batteries avec de bons plats bio et locaux en terrasse ou à l'auberge.



Carrière Souterraine d'Aubigny

☎ 03 86 52 38 79#03 86 41 91 90

Hameau d'Aubigny Taingy

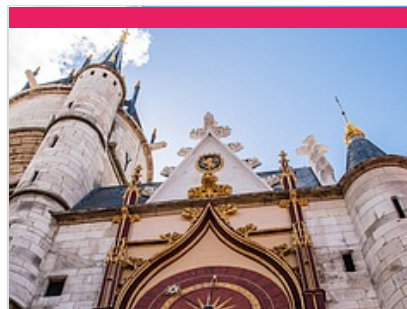
🌐 <http://www.carriere-aubigny.com>

14.2 km

📍 LES HAUTS DE FORTERRER



La pierre de cette carrière exploitée depuis des centaines d'années a été utilisée pour la construction de l'Opéra, de l'hôtel de ville de Paris, du Conservatoire national des arts et métiers, des cathédrales d'Auxerre et de Sens et de nombreux édifices publics. L'extraction des blocs de pierre a laissé place à d'impressionnantes grottes portant les traces des lances et des aiguilles, seuls outils utilisés par les carriers pendant des siècles.



Tour de l'Horloge

☎ 03 86 52 06 19

7 place de l'Hôtel de Ville

18.0 km

📍 AUXERRE



D'abord utilisée comme prison comtale, la tour fut transformée en 1483 en horloge et en beffroi. Un incendie ravagea la tour en 1825, mais elle fut restaurée, et une grande partie reconstruite à l'identique par le grand architecte français Paul Boeswillwald. Appuyée à la tour, une chambre contient le mécanisme de l'horloge qui fonctionne depuis 1483, conçu par l'ingénieur horloger Jean. La particularité de l'horloge provient de ses deux aiguilles : l'horloge d'Auxerre nous indique donc à la fois l'heure solaire et les phases de la lune. Restaurée de 2020 à 2022, elle illumine le quartier du centre ville de par ses couleurs et ses dorures. La tour n'est pas visitable mais l'Office de Tourisme organise régulièrement des visites guidées incluant l'extérieur de ce monument incontournable !



Abbaye Saint-Germain

☎ 03 86 18 02 90

2 bis, place Saint-Germain

🌐 <https://www.abbayesaintgermain.fr/>

18.4 km

📍 AUXERRE



(Ve - XVIIIe siècles) Site majeur du patrimoine de l'Yonne, répertorié comme tel par de nombreux guides touristiques, l'abbaye Saint-Germain est un monument incontournable pour les amateurs d'art et d'histoire. Construite sur le tombeau de saint Germain, évêque d'Auxerre, et personnage emblématique du christianisme en occident. Si son origine remonte au Ve siècle, les bâtiments conservés les plus anciens datent du IXe siècle. Ce sont les cryptes de l'église, célèbres pour leur cycle de peintures murales carolingiennes, uniques en France. Le visiteur sera séduit par l'ensemble architectural, mêlant constructions carolingiennes (cryptes du IXe siècle), romanes (tour Saint-Jean, salle capitulaire et ancienne sacristie du XIIe siècle), gothiques (cellier et église haute du XIVe siècle) ou classiques (scriptorium et dortoirs reconstruits au XVIIe siècle et cloître, ancien réfectoire et loais de l'abbé du XVIIIe siècle). La



Caves Bailly-Lapierre

☎ 03 86 53 77 76

Quai de l'Yonne Hameau de Bailly

🌐 <http://www.bailly-lapierre.fr>

20.3 km

📍 SAINT-BRIS-LE-VINEUX



L'exploitation des carrières souterraines de Bailly remonte au Moyen-Age. La pierre calcaire de très bonne qualité a servi jusqu'au XXe s. à la construction de monuments tels châteaux et églises et de villes. Le transport était facilité par la rivière Yonne qui coule au pied des carrières. Depuis 1972, ces carrières abritent les Caves Bailly-Lapierre, fondées par les vignerons de l'Auxerrois, pour élaborer le Crémant de Bourgogne : 4 ha de caves pour 7 millions de bouteilles stockées.



Guédelon, nous bâtissons un château fort

☎ 03 86 45 66 66
D 955

🌐 <http://www.guedelon.fr>

22.0 km

📍 TREIGNY-PERREUSE-SAINTE-COÛTUME  **8**

En forêt de Guédelon, au cœur d'une ancienne carrière de grès, carriers, tailleurs de pierre, maçons, charpentiers, menuisiers, forgerons, tiliers, charretiers, cordiers... bâtissent sous vos yeux, un château fort du XIIIe siècle. Guédelon, c'est construire pour comprendre ! Faites un véritable voyage dans le temps en visitant ce chantier unique au monde et rencontrez les ouvriers et artisans en activité : ils vous feront partager la formidable aventure des bâtisseurs du Moyen Âge.



Château de Saint-Fargeau

☎ 03 86 74 05 67
Place du château

🌐 <http://www.chateau-de-st-fargeau.com>

23.2 km

📍 SAINT-FARDEAU  **9**

Au premier abord, on se heurte à l'aspect monumental et écrasant d'une maison fortifiée et écrasante du XVe siècle, faite pour traverser les siècles. Mais à peine entré dans la cour d'honneur, on découvre un somptueux décor... un chef d'œuvre classique du XVIIIe siècle, dessiné par le Vau. Le château de Saint-Fargeau, qui fut le berceau de la famille maternelle de l'académicien Jean d'Ormesson, est largement évoqué dans le roman de ce dernier, Au plaisir de Dieu, et a servi de cadre au tournage du feuilleton télévisé tiré de cette œuvre.



Parc naturel de Boutissaint

☎ 07 82 56 27 67
Treigny

🌐 <https://www.boutissaint.com/>

23.5 km

📍 TREIGNY-PERREUSE-SAINTE-COÛTUME  **K**

Vivez l'expérience Boutissaint : une immersion nature unique en Europe ! Venez éveiller vos sens et vous offrir des souvenirs inoubliables en évoluant sur 420 ha de forêt où vivent 400 animaux en totale liberté : cerfs, daims, sangliers ainsi que bisons d'Europe et moutons en enclos. A parcourir librement ou avec guide, à pied, avec vos vélos ou vos chevaux.



La ferme du Château

☎ 07 67 91 92 48
Allée des Platanes

🌐 <http://www.ferme-du-chateau.com>

23.8 km

📍 SAINT-FARDEAU  **L**

La Ferme du Château est un endroit remarquable, instructif et un retour en arrière des plus agréables avec ses animaux en liberté (chèvres, veaux, poules, cochons, canards, oies...). Profitez des nombreuses animations qui raviront petits et grands : dégustez un morceau de pain sorti tout droit du four, donnez le biberon aux veaux et aux chevreaux, goûtez le lait de chèvre encore chaud, baladez-vous en poney dans la ferme, caressez tous les animaux présents !



Un Déjeuner sur l'Herbe

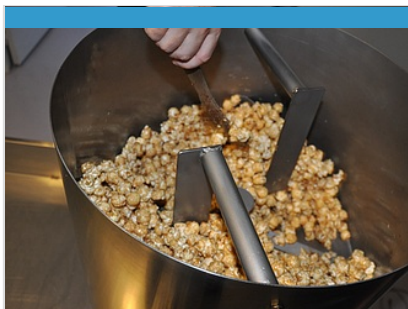
☎ 03 86 44 02 59
7, rue Paul Bert

🌐 <https://biotoucy.com/>

4.6 km

📍 TOUCY  **1**

Magasin regroupant 8 producteurs bio cultivant ou transformant leurs produits (fromages, charcuterie, viande, produits laitiers, fruits et légumes...).



Maison Gramm's - La Manufacture Bio

☎ 09 86 60 49 39

1 rue de Valmy

🌐 <https://www.gramms.fr>

17.6 km

📍 AUXERRE



2

Le maïs dans tous ses états : découvrez notre sélection de popcorns Caramel Beurre salé subtilement parfumés aux saveurs originales telles que poivre du sichuan, citron ou mango curry et bien d'autres. Les meilleurs popcorn que vous n'avez jamais goûté à déguster pour l'apéritif ou devant un bon film.



La PaTeaSserie de GHK

☎ 03 86 52 08 59

22 Rue de la Draperie

17.9 km

📍 AUXERRE



3

Pâtisseries fines, confiseries chocolatées, viennoiseries, cakes, gamme de salés, thé en vrac, petit salon de thé pour déguster.



Drive des Fermes de Puisaye

☎ 06 49 92 68 01

Lieu-dit les Libaux

🌐 <https://drive-des-fermes-de-puisaye.fr/p>

24.5 km

📍 SAINT-PRIVE



4

Faites-vous livrer des paniers de produits fermiers dans votre hébergement de vacances en Puisaye-Forterre ! Pour une arrivée sereine, les pieds sous la table. Faites-vous livrer pour votre séjour, des produits locaux issus de nos fermes dans votre gîte, camping, résidence secondaire, chez des amis... Pour une arrivée en toute quiétude, nous nous mettons en relation avec le propriétaire de votre hébergement et nous remplissons le frigo pour vous... Les commandes sont à prendre jusqu'au mercredi soir à minuit pour une livraison le vendredi ou le samedi.

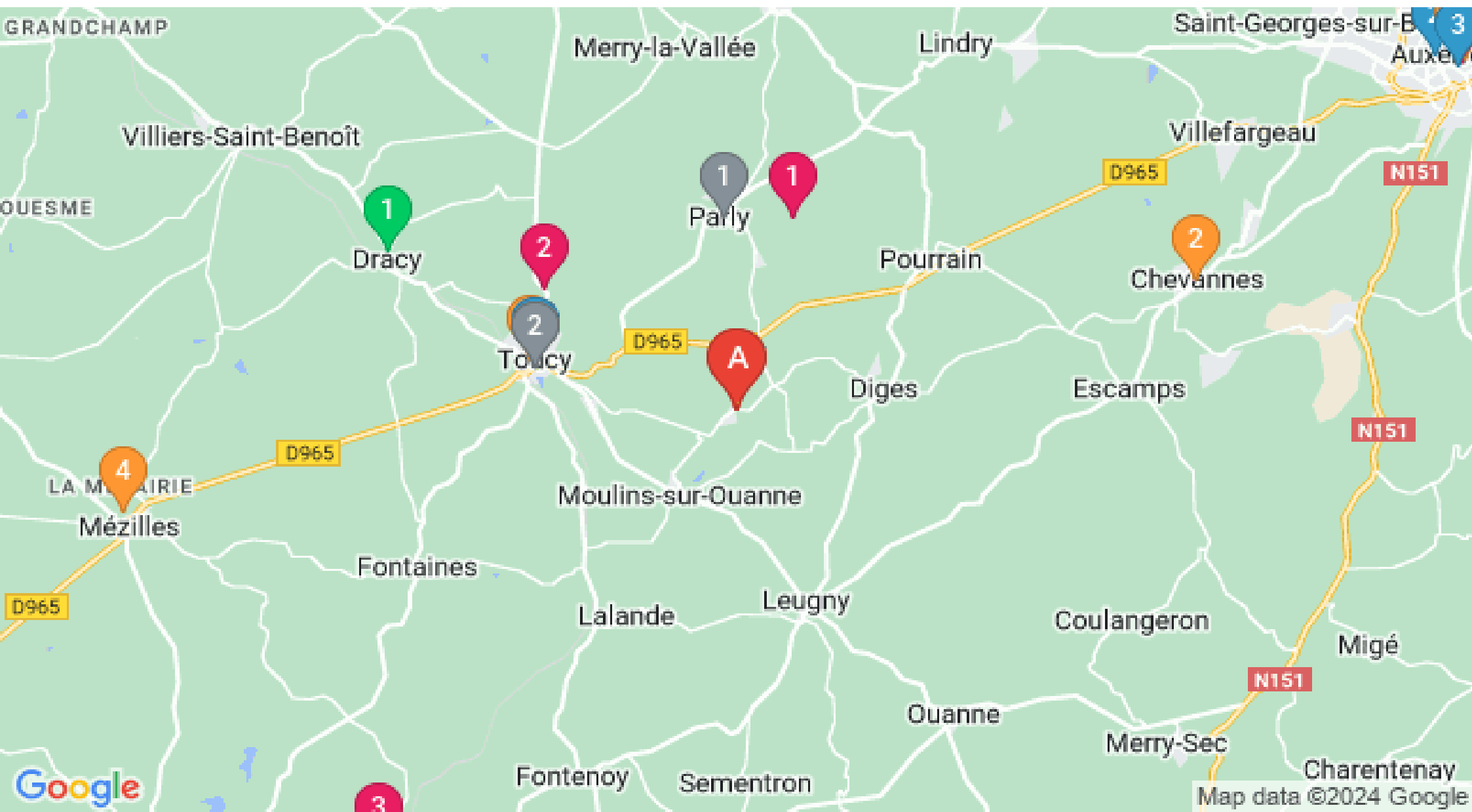


Mes recommandations (suite)

Découvrir La Puisaye

Top 10

OFFICE DE TOURISME PUISAYE-FORTERRER
WWW.PUISAYE-TOURISME.FR



: Restaurants : Activités et Loisirs : Nature : Culturel : Dégustations